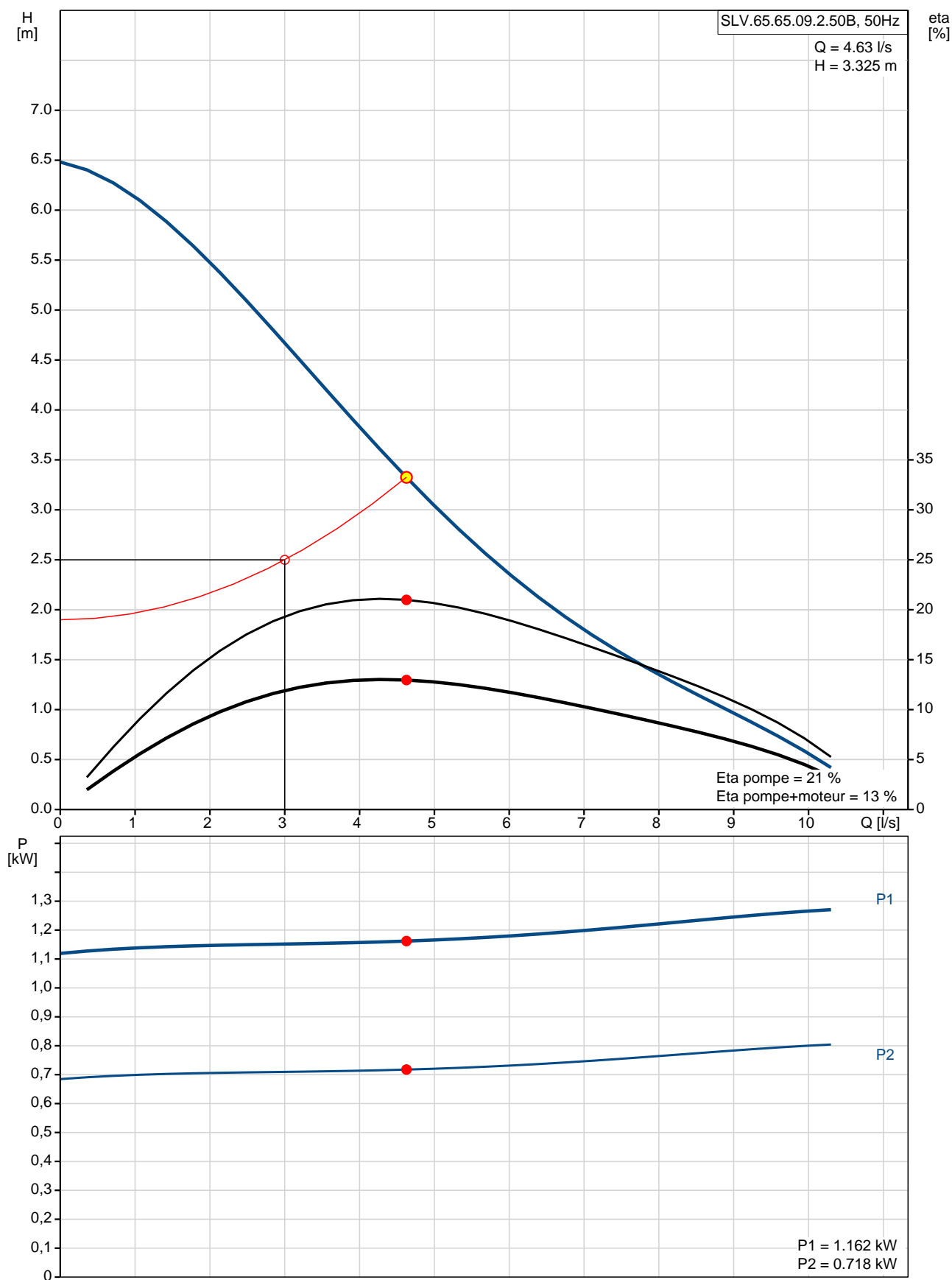
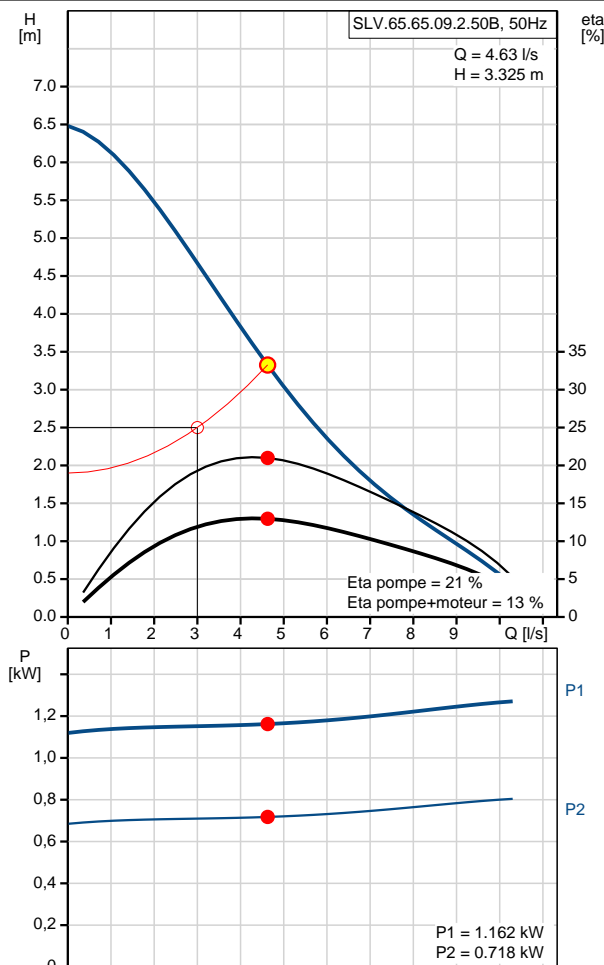


96115123 SLV.65.65.09.2.50B 50 Hz



Description	Valeur
Information générale:	
Nom produit:	SLV.65.65.09.2.50B
Code article:	96115123
Nombre EAN::	5700396855127
Prix:	Sur demande
Technique:	
Débit calculé réel:	4.63 l/s
Débit maxi.:	6.81 l/s
Point de fonctionnement réel de la pompe:	3.325 m
Pression maxi:	7.5 m
Type de roue mobile:	SUPER VORTEX
Taille maximum des impuretés:	65 mm
Garniture primaire:	SIC/SIC
Garniture secondaire:	LIPSEAL
Certifications sur la plaque signalétique:	LGA
Tolérance de courbe:	ISO9906:2012 3B2
Chemise de refroidissement:	sans chemise de refroidissement
Matériaux:	
Corps de pompe:	EN-GJL-200
	EN-GJL-200
Roue mobile:	EN-GJS-500-7
	EN-GJS-500-7
Moteur:	EN-GJL-200
Installation:	
Température ambiante maximum:	40 °C
Bride standard:	DIN
Refoulement pompe:	65
Pression par étage:	PN10
Profondeur maximum d'installation:	10 m
Inst. immergée/surface:	SUBMERGED
Installation:	VERTICAL
Liquide:	
Liquide pompé:	Tout liquide newtonien
Température liquide maximum:	40 °C
Masse volumique:	998.2 kg/m³
Donnée électrique:	
Puissance absorbée - P1:	1.4 kW
Puissance nominale - P2:	0.9 kW
Fréquence d'alimentation:	50 Hz
Tension nominale:	3 x 400-415 V
Tolérance tension:	+6/-10 %
Nbre max. de démarrages par heure:	30
Courant nominal:	2,8-2,8 A
Courant nominal à 3/4 charge:	2.5 A
Courant nominal à 1/2 charge:	2.1 A
Intensité démarrage:	21 A
Courant à vide:	1.9 A
Cos phi - Facteur de puissance:	0,76
Cos phi - Facteur de puissance à 3/4 de charge:	0,68
Cos phi - Facteur de puissance à 1/2 charge:	0,58





Nom Société:

Créé par:

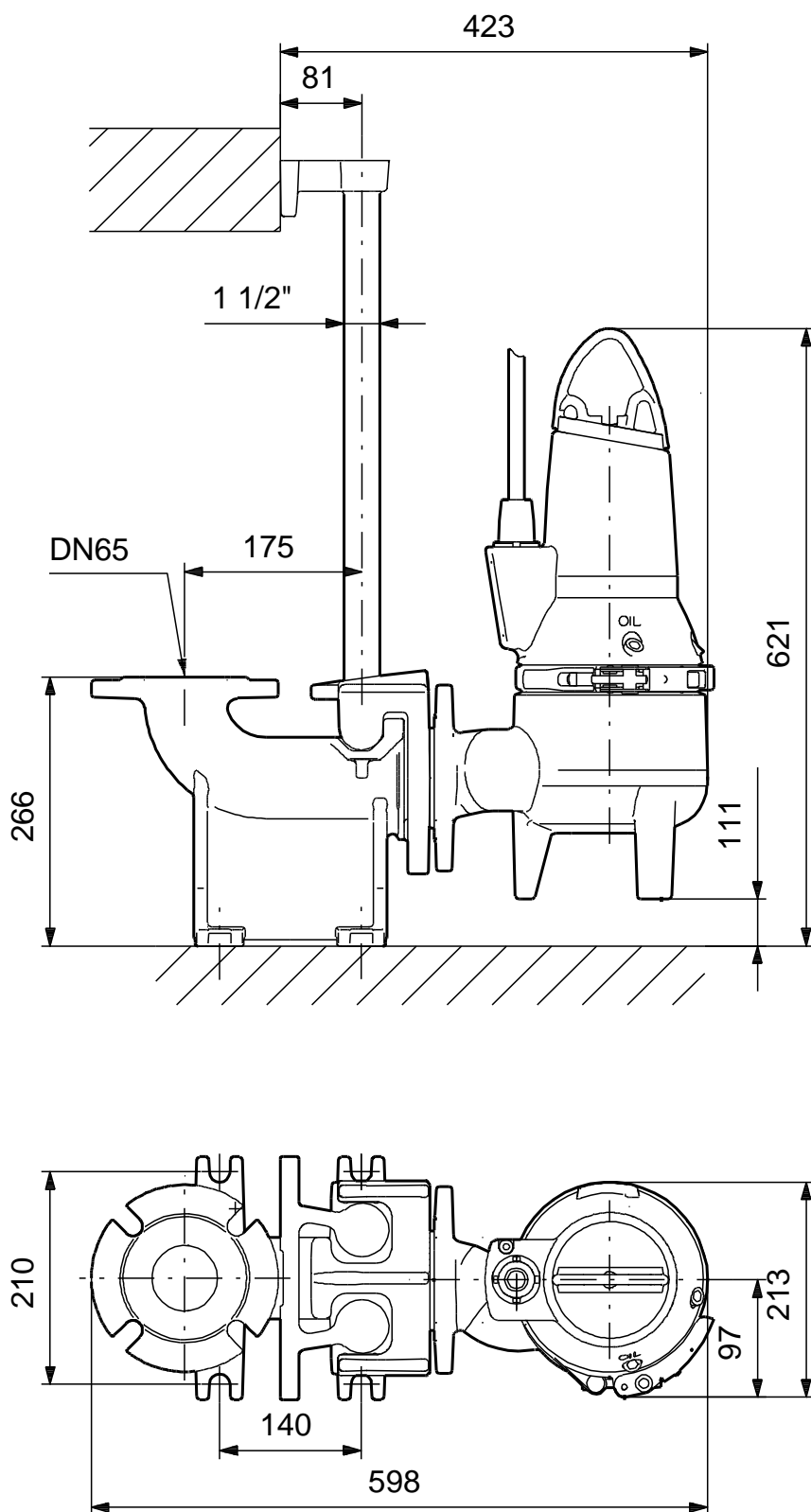
Téléphone:

Date:

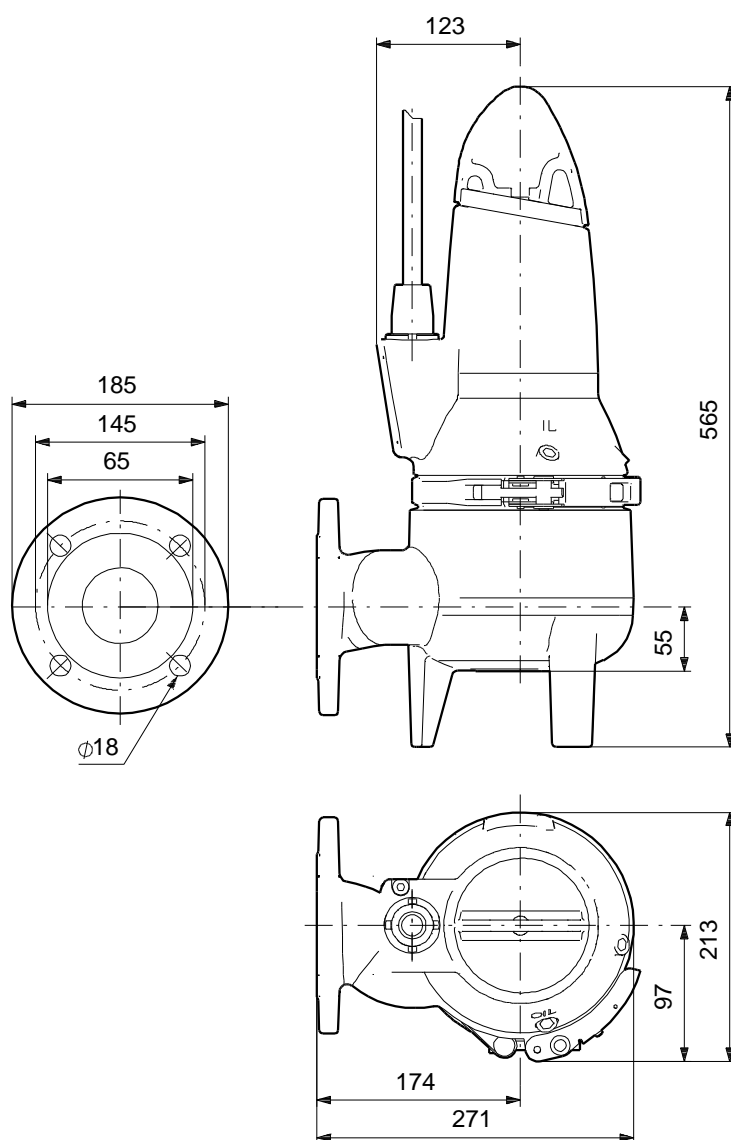
18/05/2017

Description	Valeur
Vitesse nominale:	2870 mn-1
Rendement moteur à pleine charge:	65 %
Rendement moteur à 3/4 charge:	61 %
Rendement moteur à 1/2 charge:	58 %
Méthode de démarrage:	direct
Indice de protection (IEC 34-5):	IP68
Classe d'isolement (IEC 85):	F
Anti-déflagrant:	Non
Protection moteur:	Ipsotherme
Longueur du câble:	10 m
Type câble:	H07RN-F
Commandes:	
I/O supplémentaire:	N
Capteur d'humidité:	sans capteur d'humidité
Capteur de détection eau dans huile:	sans sonde de détection eau dans huile
Autres:	
Poids net:	52 kg

96115123 SLV.65.65.09.2.50B 50 Hz



Remarque: toutes les unités sont en [mm] à moins que d'autres unités soient énoncées.
Mise en garde: ce dessin d'encombrement simplifié ne montre pas tous les détails.

96115123 SLV.65.65.09.2.50B 50 Hz

Remarque: toutes les unités sont en [mm] à moins que d'autres unités soient énoncées.
Mise en garde: ce dessin d'encombrement simplifié ne montre pas tous les détails.